



**GAXIEU**  
AU COEUR DE VOS PROJETS



# Requalification et Embellissement de la traversée de Saint-Nazaire d'Aude (RD 124)

Lundi 8 avril 2024





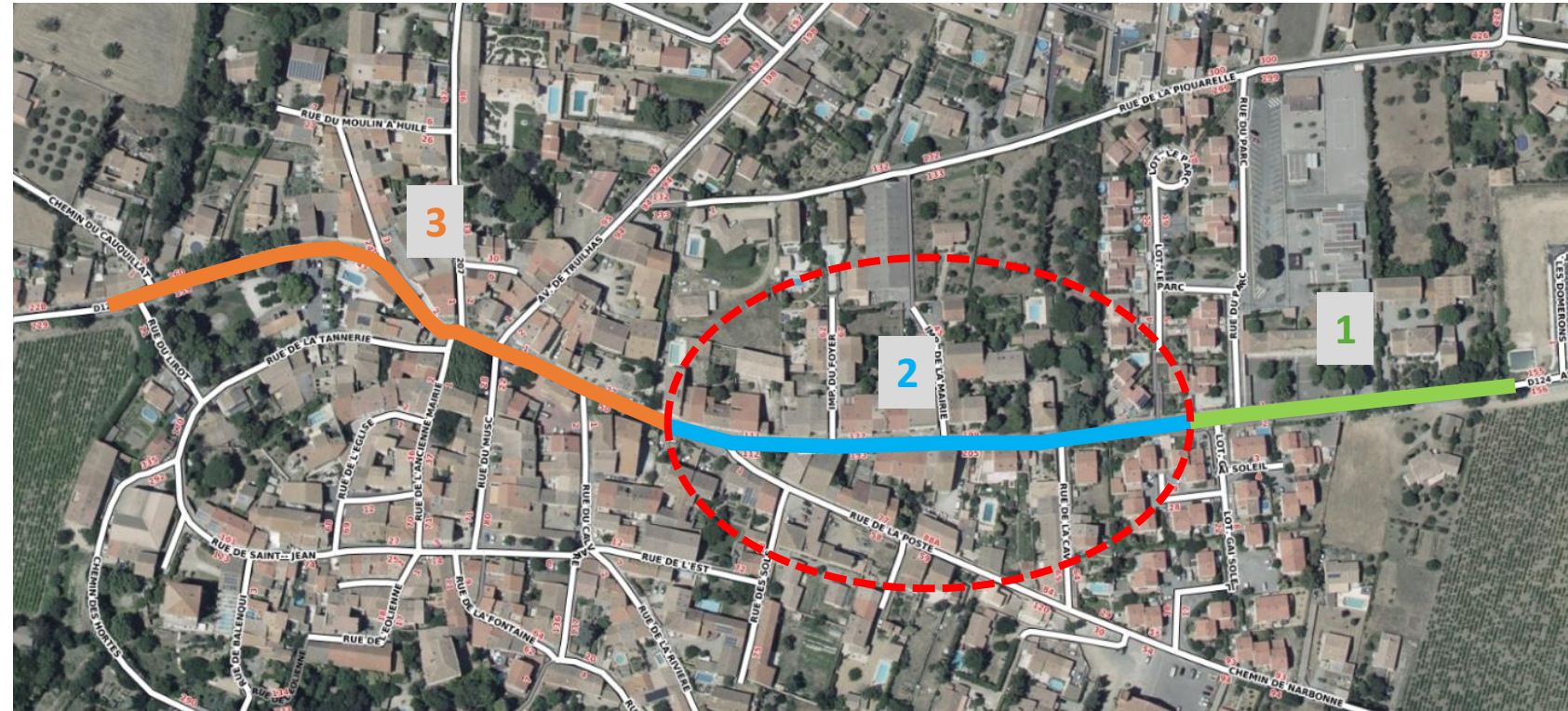
# REQUALIFICATION ET EMBELLISSEMENT DE LA TRAVERSÉE DE SAINT-NAZAIRE D'AUDE

X Le projet d'aménagement se décompose en 3 secteurs distincts :

➤ **Secteur 1** : Av. des écoles, de l'entrée Est, côté Saint Marcel d'Aude, jusqu'au carrefour des écoles.

➤ **Secteur 2** : Av. de la République, du carrefour des écoles jusqu'à la rue de la Poste.

➤ **Secteur 3** : Av. de la République et avenue du Stade, de la rue de la Poste jusqu'à l'entrée ouest du village côté Ventenac en Minervois.





# ÉTAT DES LIEUX : CONSTATS



X Un aménagement trop « routier » où les piétons ne disposent pas de cheminements adéquats.

X Des trottoirs présents le long de la traversée mais leur configuration, leur étroitesse ponctuelle et la présence d'obstacles ne remplissent pas les objectifs d'un cheminement conforme pour les Personnes à Mobilité Réduite.

X Accès à l'Hôtel de Ville et trottoirs à proximité non conformes à la réglementation PMR : pente en travers trop forte, et majorité des trottoirs du secteur trop étroits.



# OBJECTIFS DE L'AMÉNAGEMENT

- X Restructurer l'espace public pour **rationaliser le partage des usages** ;
- X Réaliser un **cheminement piétonnier sûr**, lisible et **conforme aux normes en vigueur** sur le déplacement des **Personnes à Mobilité Réduite**
- X **Sécuriser** les abords de l'école, les arrêts de bus, l'Hôtel de Ville, les places, et les commerces ;
- X Limiter la place de la voiture au strict nécessaire et donner une plus grande place aux **modes doux et modes actifs** ;
- X Donner une **configuration plus urbaine, un caractère de rue**, plus adapté aux différents usages ;
- X Mettre en œuvre des aménagements permettant **d'apaiser les vitesses** (plateaux traversants, écluse, carrefour à feux) ;
- X Aménager et sécuriser les **traversées piétonnes** par l'aménagement de passages bateaux et des plateaux traversants ;
- X Renforcer les **plantations** (palette locale méditerranéenne) tout au long de l'avenue ;
- X **Améliorer le cadre de vie** des riverains par un **aménagement paysager qualitatif** ;



# RAPPEL PLANNING PROJET

- ✕ Établissement du **programme de l'opération** et Assistance à Maitrise d'Ouvrage par l'ATD 11 en 2018
- ✕ **Demandes de subventions** en 2019
- ✕ Consultation de la Maîtrise d'œuvre en 2020
- ✕ Notification du groupement GAXIEU & Un pour cent paysages en 2021
- ✕ Elaboration du **projet et du dossier CD 11** pour le **secteur 1** en 2022

## Validation Commission technique division territoriale

Corbières-Minervois, établissement de la **convention d'aménagement** sur le Domaine Routier du Département de l'Aude en 2022

- ✕ **Travaux** sur le SECTEUR 1 réalisés en 2022 par le Syndicat Intercommunal de Voirie de la Région de Ginestas

2018

2019

2020

2021

2022



Agence  
Technique  
Départementale  
**ATD11**  
L'ingénierie au service des collectivités

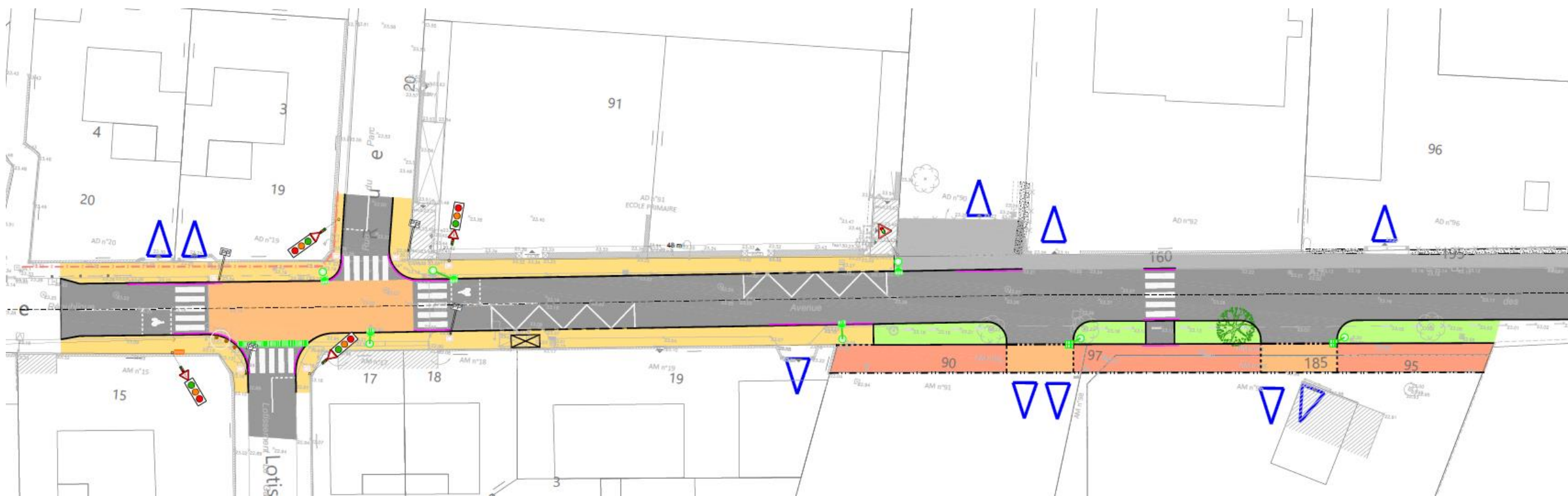
**GAXIEU**  
AU COEUR DE VOS PROJETS



**GAXIEU**  
AU COEUR DE VOS PROJETS

# AMÉNAGEMENTS DU SECTEUR 1

- ✕ Sécuriser les abords de l'école, réaménager les trottoirs et les arrêts de bus, créer un carrefour à feux





# AMÉNAGEMENTS DU SECTEUR 1 AVANT LES TRAVAUX



**GAXIEU**  
AU COEUR DE VOS PROJETS



# AMÉNAGEMENTS DU SECTEUR 1 PENDANT LES TRAVAUX



**GAXIEU**  
AU COEUR DE VOS PROJETS



# AMÉNAGEMENTS DU SECTEUR 1 APRÈS LES TRAVAUX

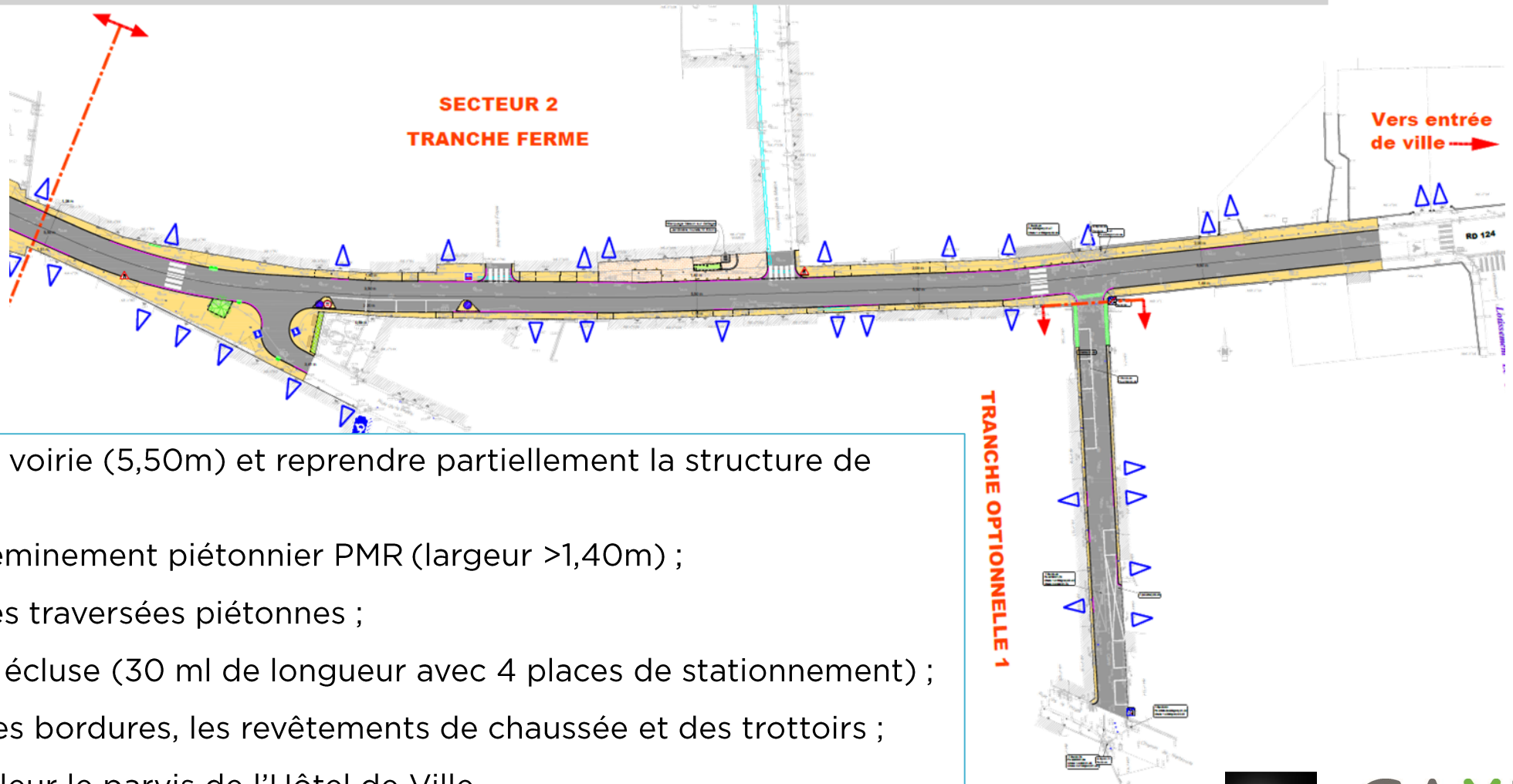


**GAXIEU**  
AU COEUR DE VOS PROJETS





# AMÉNAGEMENTS DU SECTEUR 2 ET DE LA RUE DE LA CAVE



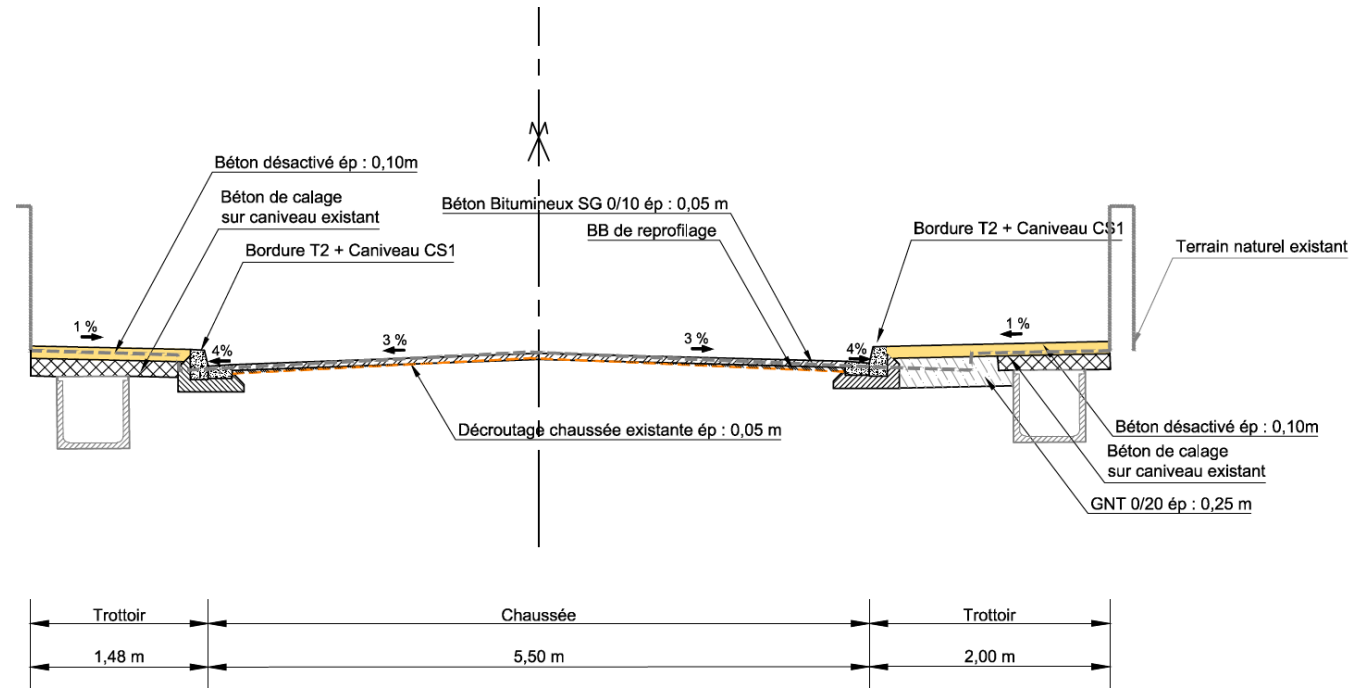
- X Recalibrer la voirie (5,50m) et reprendre partiellement la structure de chaussée ;
- X Créer un cheminement piétonnier PMR (largeur >1,40m) ;
- X Aménager les traversées piétonnes ;
- X Réaliser une écluse (30 ml de longueur avec 4 places de stationnement) ;
- X Réhabiliter les bordures, les revêtements de chaussée et des trottoirs ;
- X Mettre en valeur le parvis de l'Hôtel de Ville.



# AMÉNAGEMENTS DU SECTEUR 2 ET DE LA RUE DE LA CAVE

## X Les travaux comprendront :

- Décrouantage, démolition et évacuation des revêtements et des bordures existantes ;
- Reprofilage de chaussée pour améliorer la récupération des eaux de ruissellement ;
- Réalisation d'une couche d'enrobés de 5 cm d'épaisseur (pris en charge par le CD11) ;
- Mise en œuvre de bordures et caniveaux ;
- Réalisation de trottoirs en béton désactivé et dallage pierre, raccordements aux seuils existants ;
- La réalisation de la signalisation normalisée.





# TRAVAUX PREALABLES

## X EFFACEMENT DES RESEAUX AERIENS ET RENOVATION DE L'ECLAIRAGE PUBLIC

Sous maitrise d'ouvrage SYADEN

Travaux en cours de finalisation



## X RENOUVELLEMENT D'UNE PARTIE DE CONDUITE AEP ET REPRISES DES BRANCHEMENTS AEP ET EU

Sous maitrise d'ouvrage GRAND NARBONNE

→ Démarrage des travaux le 15 avril 2024

→ Travaux réalisés en circulation alternée par l'entreprise S.2.C.M SOCIETE CANALISATION CORBIERES MINERVOIS (S.R.I.)

→ Coupure ponctuelle lors du raccordement AEP : les abonnés seront prévenus 48H en avance.



**GAXIEU**  
AU COEUR DE VOS PROJETS

# PLANNING PROJET ET TRAVAUX

- X Elaboration du dossier CD 11 pour les secteurs 2 et 3 en 2023
- X Consultation des entreprises fin 2023
- X Entreprise COLAS retenue en février 2024
- X Validation Commission technique division territoriale  
Corbières-Minervoises en février 2024, établissement de la convention  
d'aménagement sur le Domaine Routier du Département de  
l'Aude en mars 2024
- X **TRAVAUX VOIRIE SECTEUR 2 ET RUE DE LA CAVE 2024 :**  
du 21 mai 2024 au 12 juillet 2024
- X TRAVAUX SECTEUR 3 PARTIE 1 EN 2025
- X TRAVAUX SECTEUR 3 PARTIE 2 EN 2026

2023

Mai 2024

Juillet 2024

2025

2026



WE OPEN THE WAY



**GAXIEU**  
AU COEUR DE VOS PROJETS

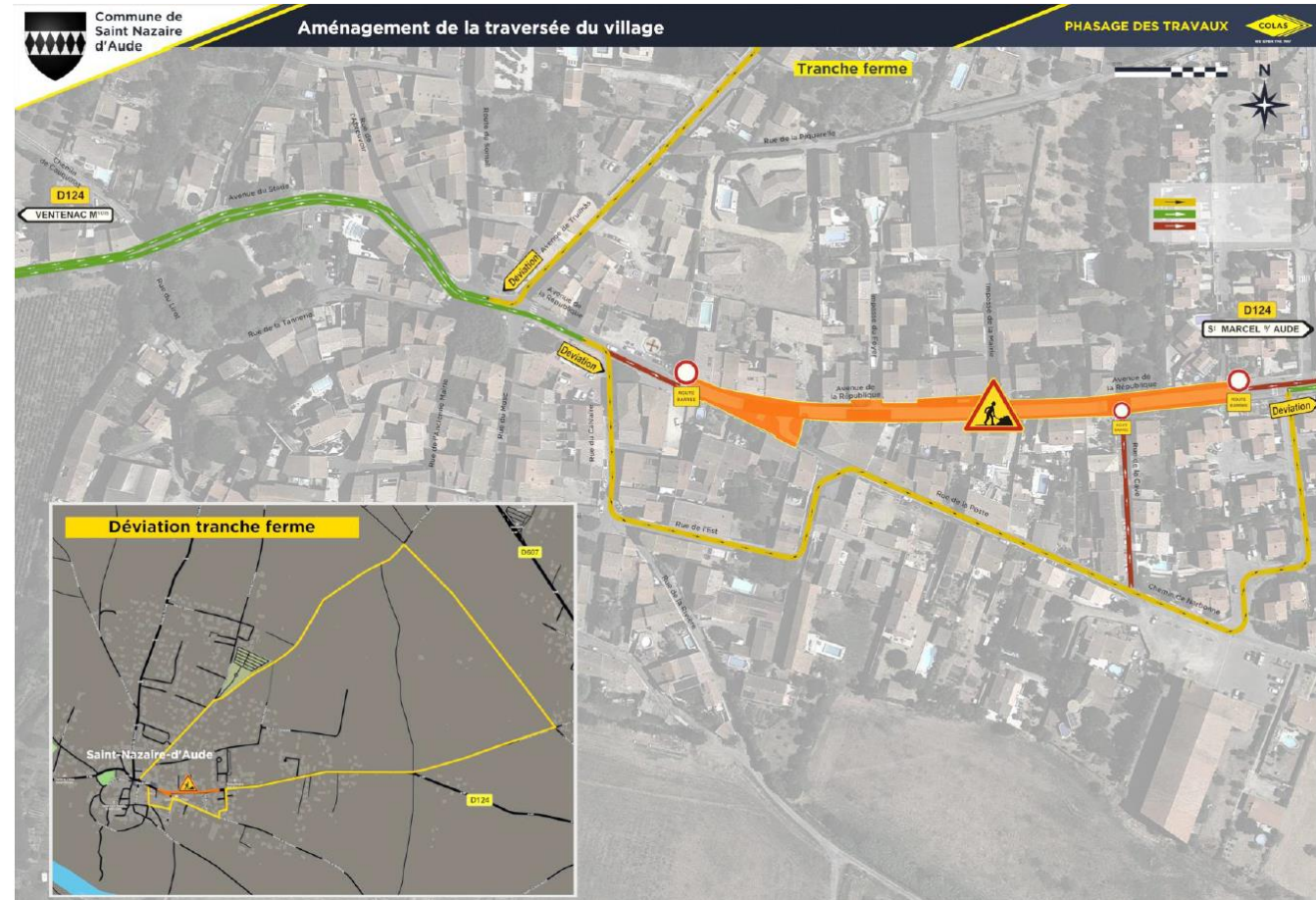


# GESTION DE LA CIRCULATION ET DÉVIATION

## X Travaux sous route barrée

Du 21 mai 2024 au 12 juillet 2024

- X Les déviations VL et PL avec itinéraires conseillés seront précisées,
- X Accès riverains maintenus mais limités entrées/sorties véhicules (8h-17h),
- X Plusieurs parkings (mairie, foyer, cave, école) à 2 minutes à pied.
- X Soins à domicile : se signaler et informer les organismes de santé,
- X Accès secours maintenus,
- X Toute nouvelle demande de raccordement à bannir durant 5 ans,
- X Éviter livraisons, travaux, etc.



# DÉPLACEMENT DES ARRÊTS DE BUS

X Ligne 19 : Mailhac → Ventenac Minervois → Narbonne



X Ligne BC 307 : Écart Le Somail / École St-Nazaire-d'Aude

→ Déplacé de quelques mètres demi-tour avant l'école, une ATSEM gérera la traversée des enfants





# DÉPLACEMENT PROVISOIRE DES POINTS DE COLLECTE RAMASSAGE OM





# FIN DES TRAVAUX SECTEUR 2 POUR L'ÉTÉ 2024



MERCI POUR VOTRE ATTENTION

X DES QUESTIONS ???



**GAXIEU**  
AU COEUR DE VOS PROJETS